



Les prairies permanentes

***Une ressource locale fortement valorisée
dans les filières fromagères sous IG***



De quoi parle-t-on réellement ?

En montagne (Auvergne, Savoie), les prairies permanentes sont de véritables **PRAIRIES NATURELLES**, ni retournées, ni ensemencées depuis des décennies, voir quelques siècles... du fait de contraintes liées à l'altitude et aux pentes qui ont freiné la mécanisation



prairie permanente = surface où l'herbe prédomine depuis cinq années au moins

→ Les prairies temporaires de plus de 5 ans sont considérées comme des prairies permanentes





Quel est l'enjeu par rapport à ces prairies ?

Les maintenir, les valoriser, faire connaître et reconnaître leurs valeurs et leurs spécificités en temps qu'élément principal des terroirs liés aux productions fromagères sous IG



Quel est le besoin ?

Des **références** et des **outils** pour caractériser, gérer et valoriser la **diversité** des prairies naturelles et l'ensemble des **services** qu'elles rendent, de l'échelle de la parcelle à celle du territoire

Quelles questions scientifiques cela pose-t-il?

- Connaissances des écosystèmes prairiaux localisés
- Recensement des services et des indicateurs associés
- Liens entre fonctionnements fourragers et services
- Impact de la biodiversité floristique sur la qualité des fromages



Des connaissances acquises sur pâturage et qualités des fromages

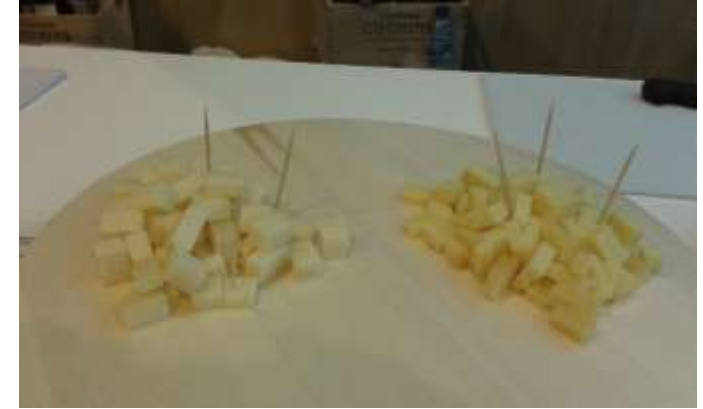
- Qualité **organoleptique** des fromages issu du pâturage
(vs. rations à base de foin, d'ensilage de maïs ou riches en concentrés)

- ✓ Pâte plus jaune et plus fondante
- ✓ Flaveurs plus prononcées

↳ fromages plus appréciés

- Qualité **nutritionnelle** des fromages issus du pâturage
 - ✓ Amélioration du profil en acides gras
(diminution des ac. gras saturés et du rapport $\omega 6/ \omega 3$)
 - ✓ Augmentation des teneurs en antioxydants et vitamines

↳ meilleure qualité nutritionnelle



Des connaissances acquises sur prairies naturelles et qualités des fromages

✓ Fromages issus de prairies diversifiées

(vs. prairies temporaires)

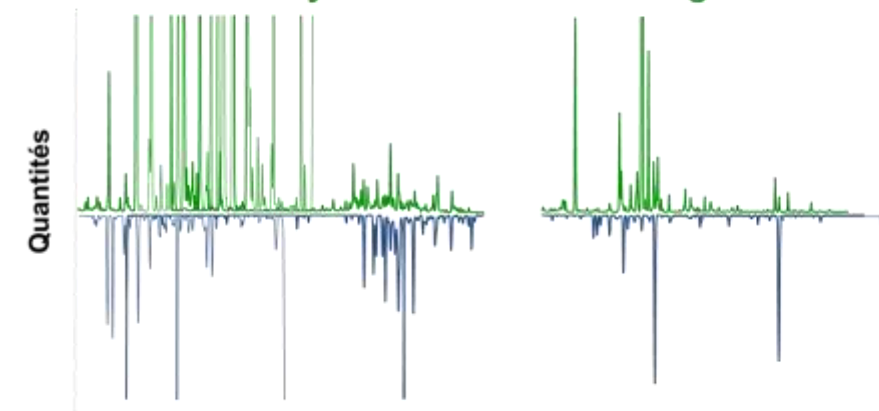
- Augmentation des teneurs en oméga 3
- Transfert de métabolites secondaires des plantes au fromage...
- ... associé à un affinage lent et une grande richesse aromatique



Composition en terpènes du pâturage

riche en dicotylédones

riche en graminées



Composition en terpènes du fromage

↳ Signature aromatique des prairies dans les fromages

Quelles bases de connaissance dans nos régions ?



Dans chaque massif, un socle identique :
Une **typologie des prairies** qui relie pratiques agricoles, conditions de milieu, végétations et valeurs d'usage.



Un outil pour les conseillers:

Le rattachement d'une prairie à un type, basé sur un diagnostic simple, permet de savoir comment la gérer en fonction de son potentiel et des objectifs de l'exploitant.



Typologie de prairies : l'outil qui décline les services rendus par chaque type de prairie



Services agricoles

- Rendement**
- Saisonnalité de la production**
À 700°j, 60% des graminées ont atteint l'épiaison.
À 1200°j, 50% des graminées ont atteint la floraison.
- Qualité nutritive du fourrage vert à 900°j**
- Souplesse d'exploitation**
- Production laitière permise**
Lait couvreur par le foin (sans apport de concentrés) dont l'ingestion varie de 16 à 19 kg MS/jour pour une vache standard

somme de température (°j)	par PDIN (kg)	par PDIE (kg)	par UFL (kg)
600	18	18	18
800	15	15	15
1000	12	12	12
1200	8	8	8

Services écologiques et environnementaux

- Potentiel de stockage de carbone**
- Intérêt patrimonial au plan botanique**
- Diversité des couleurs de fleurs**
- Capacité d'accueil des pollinisateurs**
- Capacité d'accueil de la faune**

Services pour la qualité des fromages
Herbe sur pied

- Potentiel sensoriel**
 - Couleur de la pâte: 1/4
 - Richesse aromatique: 4/4
- Potentiel nutritionnel**
 - Antioxydants: 4/4
 - Teneur en acides gras insaturés d'intérêt nutritionnel: 3/4

Services rendus pour une prairie utilisée dans son usage décrit

89



Un programme commun inter-massifs

De nouvelles questions à l'échelle du territoire:

2014-2017



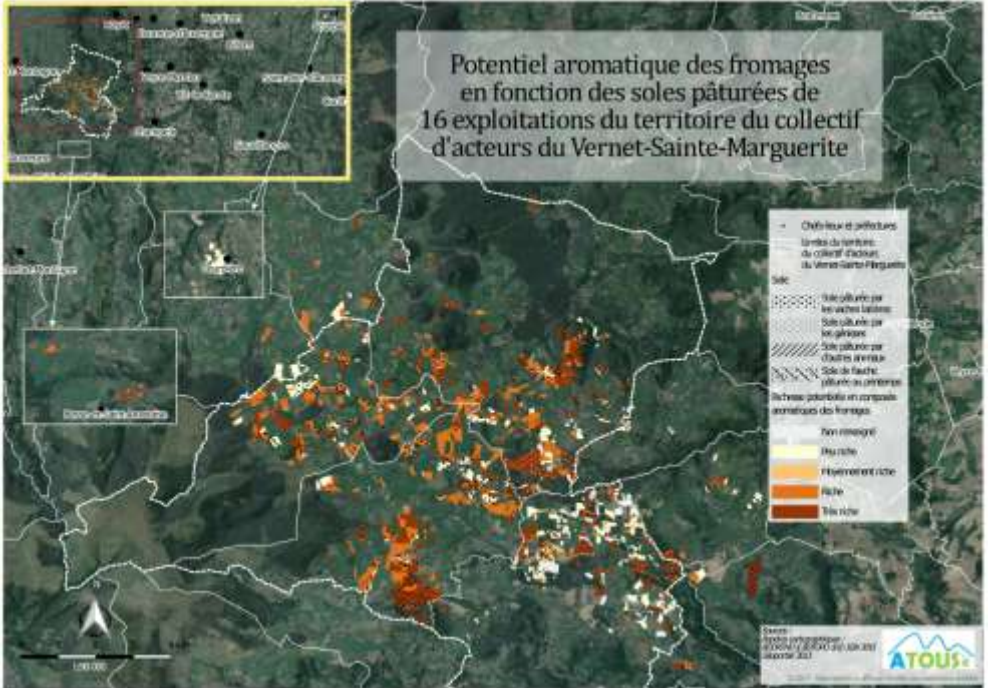
Quelle valorisation des services écosystémiques des prairies?

Maximiser l'autonomie fourragère: quelle conséquence pour les filières sous IG ?

Des outils de diagnostic : DIAM, GEROKO, DIALOG'Alpes



Cartes des services



Signature du GIS
26 février 2018
Salon de l'Agriculture



2014-2017

Vers les filières, les conseillers fourragers les éleveurs laitiers



➔ avec de nouveaux outils et dans de nouvelles configurations

➔ avec une prise de conscience à l'échelle du collectif et du territoire



Signature du GIS
26 février 2018
Salon de l'Agriculture



Les premières perspectives à court et moyen terme

Dans un contexte d'évolution des exploitations

Cohérence :

Entre système fourrager, performances de l'exploitation et objectifs collectifs des filières.

Sol

Fertilité et écosystèmes
microbiens des sols

Stockage du carbone

Lien avec la qualité des produits
Lien avec la triple performance

Produit

Authentification des
laits et des fromages →
les perspectives avec la
spectroscopie IR

